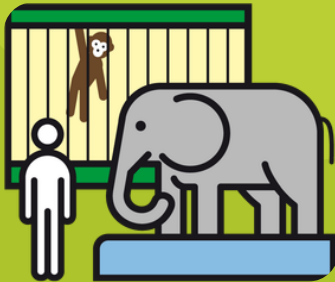
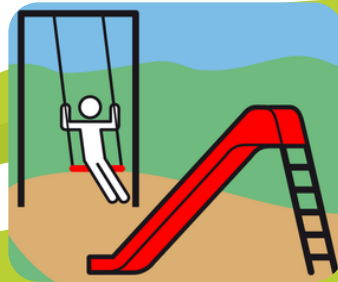




Programmheft  
Juli-Dezember 2026

# Familienentlastender Dienst (FED)

Freizeit- und Ferienangebote  
für Kinder und Jugendliche



Lebenshilfe  für die Grafschaft

Ootmarsumer Weg 110  
48527 Nordhorn

## **Liebe Schülerinnen, Schüler und Eltern,**

das Programmheft des FED für das zweite Halbjahr 2026 ist fertig! Auf den ersten Seiten finden Sie wichtige Informationen zur **Anmeldung** und zu den **Kosten**. Bitte beachten Sie die geänderten Informationen zu den Ausfallgebühren.

### **Das Programmheft finden Sie auch online:**



[www.lebenshilfe-grafschaft.de](http://www.lebenshilfe-grafschaft.de)

(Bereiche / Arbeit.Wohnen.Leben. /  
Unsere Angebote für Angehörige und Klienten /  
Familientlastender Dienst)

### **Zu den Angeboten:**

Wenn Sie Fragen zu Gestaltung oder Finanzierung der Angebote haben oder sich nicht sicher sind, ob das Angebot passend für Ihr Kind ist, melden Sie sich gerne bei uns.

# Informationen

Liebe Familien,  
gemeinsam möchten wir in diesem Halbjahr auf Entdeckungsreise gehen, rund um Natur, Umwelt und nachhaltiges Handeln. Mit unserem Projekt “gemeinsam nachhaltig” möchten wir einen inklusiven Lern- und Erfahrungsort für Kinder und Jugendliche schaffen, an dem Selbstwirksamkeit, soziale Kompetenzen und nachhaltiges Handeln erlebbar werden.

Die Kinder und Jugendlichen nehmen aktiv an praxisnahen, handlungsorientierten Aktivitäten teil:

Wir basteln Nistkästen, stellen Trinkstellen für Vögel her, lernen spielerisch Müll zu trennen, arbeiten mit Recyclingmaterialien und erkunden die Natur bei Ausflügen.

Das Lernen geschieht hier nicht aus Büchern, sondern mit den Händen. Die Kinder und Jugendlichen erfahren unmittelbar, dass ihr Tun Wirkung zeigt, und sammeln wertvolle Erfahrungen, die ihr Selbstvertrauen stärken.

In unserer Programmheft finden Sie Angebote, die zu unserem Projekt gehören, mit folgendem Symbol gekennzeichnet:



# Anmeldung

## **Anmeldung**

- Für alle Anmeldungen verwenden Sie bitte den Anmeldezettel auf der letzten Seite.
- Sie erhalten eine schriftliche Rückmeldung, ob Ihr Kind teilnehmen kann.
- Eine Anmeldung ist verbindlich. Können Sie an einem angemeldeten Termin nicht teilnehmen, melden Sie sich bitte frühzeitig bei uns.
- Mit Ihrer Anmeldung erlauben Sie, dass Ihre persönlichen Daten bei uns gespeichert und an die Mitarbeiter des FED weitergegeben werden.
- Mit Ihrer Unterschrift auf dem Anmeldezettel bestätigen Sie, dass Sie mit den genannten Bedingungen in diesem Heft einverstanden sind.
- Bitte geben Sie Ihrem Kind bei jedem Angebot eine Tasche mit etwas zu trinken und den Schwerbehindertenausweis mit.

# Kosten und Abrechnung

## **Kosten und Abrechnung**

- Für die Veranstaltungen berechnen wir Ihnen einen Eigenanteil für Sachkosten wie Eintritt, Fahrtkosten und Material.
- Die Eigenanteile für die Angebote mit mehreren Terminen sind Pauschalen. Eine Erstattung bei Nichtteilnahme an einzelnen Terminen ist deshalb nicht möglich.
- Der Eigenanteil bei Einzelveranstaltungen wird bei kurzfristigen Absagen bis zu 7 Tagen ebenfalls berechnet.
- Der Eigenanteil kann, falls Sie Anspruch haben, über das Budget für Bildung und Teilhabe (BuT) von uns abgerechnet werden. Bitte kreuzen Sie dies auf der Anmeldung an.

## **Abrechnung Betreuungskosten**

- Sie unterzeichnen uns monatlich eine Einsatzbestätigung mit den jeweiligen Betreuungsterminen. Die Betreuungskosten rechnen wir mit unserem jeweils gültigen Stundensatz ab.

# Kosten und Abrechnung

- Wenn Ihr Kind in einen Pflegegrad eingestuft ist, bieten wir an, die Betreuungskosten direkt mit der Pflegekasse abzurechnen.
- Wir bitten Sie, auf der Einsatzbestätigung die Abrechnungsart und den Rechnungsempfänger anzukreuzen.
- Sollte keine Abrechnungsart angekreuzt sein oder wir bekommen eine Rechnung von Ihrer Pflegekasse zurück, werden wir Ihnen die Betreuungen privat in Rechnung stellen.

## **Abrechnung mit der Pflegekasse**

- Die Entlastungsleistungen (§ 45 SGB XI) können wir für Betreuungen mit einer Gesamtdauer von bis zu 6 Stunden abrechnen.
- Die Urlaubs- und Verhinderungspflege (§39 SGB XI) können wir sowohl für stundenweise als auch ganztägige Betreuungen abrechnen. Für ganztägige Betreuungen (über 8 Stunden) muss ein gesonderter Antrag an die Pflegekasse gestellt werden.

# Kosten und Abrechnung

- Für Übernachtungen im Kurzzeitwohnen und Freizeiten kann das Budget der Kurzzeitpflege (§42 SGB XI) genutzt werden. Auch dieses muss im Vorfeld gesondert beantragt werden.
- Wir bieten auch eine detaillierte Budgetplanung an, um das zur Verfügung stehende Budget der Pflegekasse mit Ihnen zu besprechen und zu planen. Dafür berechnen wir eine Kostenbeteiligung je Budgetplanung.

## Ausfallgebühren

- Im Fall einer Absage werden je geplanten angefangenen Tag folgende Ausfallgebühren privat in Rechnung gestellt:
- Bei Freizeiten und Übernachtungen:
  - Bei Absagen ab 28 Tage vorher: 20,-€
  - Bei Absagen ab 14 Tage vorher: 35,-€
- Bei Gruppenangeboten und Einzelbetreuungen in unseren Räumlichkeiten:
  - Bei einer Absage ab 7 Tage vorher berechnen wir eine Ausfallgebühr je Stunde von 10% unseres aktuellen Stundensatzes.
- Absagen richten Sie bitte telefonisch oder per E-Mail an die genannten Kontaktdaten.

# Individuelle Begleitung



**Wir bieten individuelle Einzelbetreuung an -**  
flexibel, persönlich und abgestimmt auf Ihre Wünsche.

**Das bieten wir :**



Betreuung bei Ihnen zuhause



Betreuung in unseren Räumlichkeiten



Flexible Zeiten (bei freien Kapazitäten)



Individuelle Gestaltung nach Absprache

**Ansprechpartnerin: Jana Höns**

05921 8065 590 / 0152 283 67 656

[jhoens@lebenshilfe-grafschaft.de](mailto:jhoens@lebenshilfe-grafschaft.de)

# Kurzzeitwohnen



## Kurzzeitwohnen in Nordhorn -

Betreuung rund um die Uhr für Kinder, Jugendliche und Erwachsene

### Das bieten wir :



Betreuung im Gebäude der Offenen Hilfen, Ootmarsumer Weg 110 in Nordhorn, vier Schlafräume und gemeinsame Wohnküche



Gemeinsame Tagesgestaltung in der Kleingruppe



Belegungsplanung finden Sie auf unserer Homepage

**Ansprechpartnerin: Sigrid Kwade**

05921 8065 57

[skwade@lebenshilfe-grafschaft.de](mailto:skwade@lebenshilfe-grafschaft.de)

# Freizeitgruppen



## Montagsgruppe

**Mo**

**Wann:** 17.08. - 21.12.2026, jedoch nicht in der schulfreien Zeit (Ferien und Brückentage)



**Uhrzeit:** 15:00 - 18:00 Uhr



Die Montagsgruppe findet montags am Nachmittag statt. Kinder der Vechtetal Schule werden von uns nach Unterrichtsende abgeholt. Auch Kinder anderer Schulen sind herzlich willkommen. Gemeinsam unternimmt die Gruppe Ausflüge oder beschäftigt sich in den Räumlichkeiten der Offenen Hilfen. Bitte geben Sie Ihrem Kind etwas zu Essen und zu Trinken mit.



**Eigenanteil:** 25,50 € für alle Termine

# Freizeitgruppen



## Dienstagsgruppe

**Di**

**Wann:** 18.08. - 22.12.2026, jedoch nicht in der schulfreien Zeit (Ferien und Brückentage)



**Uhrzeit:** 15:00 - 18:00 Uhr



Die Dienstagsgruppe findet dienstags am Nachmittag statt. Kinder der Vechtetal Schule werden von uns nach Unterrichtsende abgeholt. Auch Kinder anderer Schulen sind herzlich willkommen. Gemeinsam unternimmt die Gruppe Ausflüge oder beschäftigt sich in den Räumlichkeiten der Offenen Hilfen. Bitte geben Sie Ihrem Kind etwas zu Essen und zu Trinken mit.



**Eigenanteil:** 25,50 € für alle Termine

# Freizeitgruppen



## Mittwochsgruppe



**Wann:** 19.08. - 16.12.2026, jedoch nicht in der schulfreien Zeit (Ferien und Brückentage)



**Uhrzeit:** 13:10 - 16:00 Uhr



Die Mittwochsgruppe findet mittwochs am Nachmittag statt. Kinder der Vechtetal Schule werden von uns nach Unterrichtsende abgeholt. Auch Kinder anderer Schulen sind herzlich willkommen. Gemeinsam unternimmt die Gruppe Ausflüge oder beschäftigt sich in den Räumlichkeiten der Offenen Hilfen. Bitte geben Sie Ihrem Kind etwas zu Essen und zu Trinken mit.



**Eigenanteil:** 24,00 € für alle Termine

# Freizeitgruppen



## Donnerstagsgruppe



**Wann:** 13.08. - 17.12.2026, jedoch nicht in der schulfreien Zeit (Ferien und Brückentage)



**Uhrzeit:** 15:00 - 18:00 Uhr



Die Donnerstagsgruppe findet donnerstags am Nachmittag statt. Kinder der Vechtetal Schule werden von uns nach Unterrichtsende abgeholt. Auch Kinder anderer Schulen sind herzlich willkommen. Gemeinsam unternimmt die Gruppe Ausflüge oder beschäftigt sich in den Räumlichkeiten der Offenen Hilfen. Bitte geben Sie Ihrem Kind etwas zu Essen und zu Trinken mit.



**Eigenanteil:** 25,50 € für alle Termine

# Freizeitgruppen



## Freitagsgruppe

Fr

**Wann:** 14.08. - 18.12.2026, jedoch nicht in der schulfreien Zeit (Ferien und Brückentage)



**Uhrzeit:** 12:00 - 16:00 Uhr



Die Freitagsgruppe findet freitags ab Mittag statt. Kinder der Vechtetal Schule werden von uns nach Unterrichtsende abgeholt. Auch Kinder anderer Schulen sind herzlich willkommen. Gemeinsam unternimmt die Gruppe Ausflüge oder beschäftigt sich in den Räumlichkeiten der Offenen Hilfen. Bitte geben Sie Ihrem Kind etwas zu Essen und zu Trinken mit.



**Eigenanteil:** 40,00 € für alle Termine

# Freizeitgruppen



## Sportgruppe

Sa

**Wann:** 15.08., 05.09., 07.11. und 05.12.2026



**Uhrzeit:** 10:00 - 12:30 Uhr



Wir treffen uns vor dem Gebäude der Offenen Hilfen. In der Sporthalle der KiTa Regenbogen nebenan gestalten wir ein attraktives Sport- und Bewegungsangebot. Es wird getobt, gespielt und geschwitzt.

Bitte geben Sie Ihrem Kind Sportkleidung, Sportschuhe und ausreichend Getränke mit.



**Eigenanteil:** 10,00 € für alle Termine

# Freizeitgruppen



## “Der Freizeitclub”



**Sa**

**Wann:** 22.08., 12.09. und 14.11.2026



**Uhrzeit:** 10:00 - 16:00 Uhr



Die Gruppe trifft sich regelmäßig an Samstagen bei den Offenen Hilfen. Im Laufe des Halbjahres werden gemeinsam Ausflüge unternommen, es wird gebastelt, gespielt und zusammen zu Mittag gegessen.

Genauere Informationen zu dem Programm erhalten Sie nach der Anmeldung.

Die Anmeldung ist verbindlich für alle Termine.



**Eigenanteil:** 45,00 € für alle Termine

# Freizeitgruppen



“Die Chaoten”



**Sa**

**Wann:** 29.08., 19.09. und 21.11.2026



**Uhrzeit:** 10:00 - 16:00 Uhr



Die Gruppe trifft sich regelmäßig an Samstagen bei den Offenen Hilfen. Im Laufe des Halbjahres werden gemeinsam Ausflüge unternommen, es wird gebastelt, gespielt und zusammen zu Mittag gegessen.

Genauere Informationen zu dem Programm erhalten Sie nach der Anmeldung.

Die Anmeldung ist verbindlich für alle Termine.



**Eigenanteil:** 45,00 € für alle Termine

# Freizeitgruppen



## “Die Abenteuerbande”



**Sa**

**Wann:** 26.09., 28.11. und 19.12.2026



**Uhrzeit:** 10:00 - 16:00 Uhr



Die Gruppe trifft sich regelmäßig an Samstagen bei den Offenen Hilfen. Im Laufe des Halbjahres werden gemeinsam Ausflüge unternommen, es wird gebastelt, gespielt und zusammen zu Mittag gegessen.

Genauere Informationen zu dem Programm erhalten Sie nach der Anmeldung.

Die Anmeldung ist verbindlich für alle Termine.



**Eigenanteil:** 45,00 € für alle Termine

# Sommerferien 2026



## Wildpark Frankenhof



**Wann:** 02.07.2026



**Uhrzeit:** 10:00 - 18:00 Uhr



Im Wildpark Frankenhof entdecken wir viele spannende Tiere. Außerdem wartet ein großer Spielplatz und der neue Drachenturm, ein 28 Meter hoher Rutsch- und Erlebnisturm, auf uns. Von kleiner bis zur freien Fall-Rutsche ist für jeden etwas dabei. Im Restaurant stärken wir uns zur Mittagszeit.



**Eigenanteil:** 45,00 € inklusive Eintritt und Essen

# Sommerferien 2026



Foto: Dieses Bild wurde mit einer KI generiert. 25.02.2026

## Kreativ-Workshop

**Fr**

**Wann:** 03.07.2026



**Uhrzeit:** 10:00 - 14:00 Uhr



In den Räumlichkeiten der Offenen Hilfen findet ein Kreativ-Workshop statt. Wir bereiten ein Programm vor, bei dem sich jedes Kind kreativ ausprobieren kann. Alle selbstgemachten Kunstwerke dürfen selbstverständlich mit nach Hause genommen werden. Zum Abschluss kochen und essen wir gemeinsam zu Mittag.



**Eigenanteil:** 10,00 € inklusive Essen

# Sommerferien 2026



## Spielenachmittag im Jugendzentrum



**Wann:** 09.07.2026



**Uhrzeit:** 15:30 - 20:30 Uhr



Wir verbringen einen schönen Nachmittag im Jugendzentrum Nordhorn. Dort spielen wir zusammen und entdecken die vielen Angebote vor Ort. Es gibt einen Kicker, einen Billardtisch und weitere tolle Möglichkeiten zum Ausprobieren. Am Abend kochen und essen wir gemeinsam. Zum Abschluss feiern wir eine Disco in der Scheune des Jugendzentrums.



**Eigenanteil:** 5,00 €

# Sommerferien 2026



## Spielenachmittag im Jugendzentrum



**Wann:** 16.07.2026



**Uhrzeit:** 15:30 - 20:30 Uhr



Wir verbringen einen schönen Nachmittag im Jugendzentrum Nordhorn. Dort spielen wir zusammen und entdecken die vielen Angebote vor Ort. Es gibt einen Kicker, einen Billardtisch und weitere tolle Möglichkeiten zum Ausprobieren. Am Abend kochen und essen wir gemeinsam. Zum Abschluss feiern wir eine Disco in der Scheune des Jugendzentrums.



**Eigenanteil:** 5,00 €

# Sommerferien 2026



## Tier- und Freizeitpark Tühle

**Mo**

**Wann:** 20.07.2026



**Uhrzeit:** 10:00 - 18:00 Uhr



Im Tier- und Freizeitpark Tühle gibt es hunderte faszinierende Tiere zu entdecken. Außerdem lädt der Erlebnispark mit rasanten Fahrgeschäften und spannenden Attraktionen zu viel Spaß ein. Auf dem großen Abenteuerspielplatz können wir klettern, toben und alles erkunden. Zur Mittagszeiten stärken wir uns gemeinsam im Restaurant vor Ort.



**Eigenanteil:** 50,00 € inklusive Eintritt und Essen

# Sommerferien 2026



Foto: Dieses Bild wurde mit einer KI generiert. 25.02.2026

## Wasserspaß im Innenhof

**Di**

**Wann:** 21.07.2026



**Uhrzeit:** 11:00 - 15:00 Uhr



Im Innenhof der Offenen Hilfen spielen wir mit Wasser verschiedene Spiele. Eins ist sicher: Du wirst nass!! Im Sommer bekommst du eine kühle Erfrischung in unseren Pools, mit Wasserbällen und vielem mehr.

Zum Abschluss kochen und essen wir gemeinsam zu Mittag.

**Bitte geben Sie ihrem Kind Badesachen mit.**



**Eigenanteil:** 5,00 € inklusive Essen

# Sommerferien 2026



Foto: <https://gartenwelt.de/inspiration/post/erlebnispark-emsflower> 23.02.2026

## Spielerparadies im Emsflower

Mi

**Wann:** 22.07.2026



**Uhrzeit:** 12:00 - 18:00 Uhr



Auf dem überdachten Spielerparadies können wir uns richtig austoben. In der natürlichen Umgebung gibt es einen Kletterwürfel, Rutschen, einen Sandkasten und vieles mehr. Außerdem können wir das Schmetterlingshaus, die Erdmännchen und viele Pflanzen entdecken.  
**Bitte geben Sie Ihrem Kind Taschengeld für Essen mit.**



**Eigenanteil:** 15,00 € inklusive Eintritt

# Sommerferien 2026



## Freizeitpark Drouwenerzand



**Wann:** 23.07.2026



**Uhrzeit:** 10:00 - 18:00 Uhr



Wir fahren zum Freizeitpark Drouwenerzand in den Niederlanden. Dort warten Karussells, Autoscooter, Achterbahnen und viele weitere Attraktionen auf uns. Für jede Altersklasse ist etwas dabei, ob klein oder groß, schnell oder eher ruhig, es wird auf jeden Fall ein Tag voller Spaß!



**Eigenanteil:** 40,00 € inklusive Eintritt und Essen

# Sommerferien 2026



Foto: <https://freilichtbuehne-meppen.reservix.de/events> 23.02.2026

## Freilichtbühne Meppen

Mi

**Wann:** 29.07.2026



**Uhrzeit:** 14:30 - 19:00 Uhr



Der freche Räuber Hotzenplotz stibitzt der Großmutter die Kaffeemühle und schon beginnt ein aufregendes Abenteuer. Kasperl und Seppl gehen auf Verbrecherjagd und der böse Zauberer Zwackelmann hat seine Finger im Spiel. Eine aufregende Geschichte mit Spannung ist garantiert.



**Eigenanteil:** 30,00 € inklusive Eintritt

# Sommerferien 2026



Foto: <https://waterpark-gronau.de/tickets> 05.03.2026

## Waterpark in Gronau



**Wann:** 30.07.2026



**Uhrzeit:** 14:00-19:00 Uhr



Im Waterpark am Drilandsee in Gronau kannst du dich auf dem Wasser richtig auspowern.

Wir klettern, rutschen und balancieren über große, weiche Hindernisse.

Auf dem Heimweg stärken uns bei einem gemeinsamen Abendessen.

**Das Angebot ist nur für Kinder mit mindestens dem Seepferdchen-Abzeichen.**



**Eigenanteil:** 40,00 € inklusive Eintritt und Essen

# Sommerferien 2026



Foto: Dieses Bild wurde mit einer KI generiert. 25.02.2026

## Disco im Innenhof

**Fr**

**Wann:** 31.07.2026



**Uhrzeit:** 18:00-21:00 Uhr



Bei guter Musik wollen wir gemeinsam im Innenhof der Offenen Hilfen feiern, tanzen, spielen und Spaß haben. Mit Party-Spielen, Kinderschminken und anschließendem Grillen mit leckeren Würstchen sorgen wir für jede Menge Spaß!



**Eigenanteil:** 10,00 € inklusive Essen und Getränke

# Sommerferien 2026



Foto: [www.mamahoch2.de](http://www.mamahoch2.de) 23.02.2026

## Kreativ-Workshop “Mein eigenes Beet gestalten”

**Mo**

**Wann:** 03.08.2026



**Uhrzeit:** 10:00-14:00 Uhr



Wir gestalten und bepflanzen unser eigenes Beet. Den Kasten bemalen wir kreativ und setzen anschließend gemeinsam Pflanzen ein. Im Anschluss verarbeiten wir passende, bereits gewachsene Zutaten zu einem gemeinsamen Mittagessen.



**Eigenanteil:** 20,00 € inklusive Essen

# Sommerferien 2026



Foto: Dieses Bild wurde mit einer KI generiert. 25.02.2026

## Experimente



**Di**

**Wann:** 04.08.2026



**Uhrzeit:** 10:00-14:00 Uhr



In naturwissenschaftlichen Experimenten gehen wir spannenden Fragen nach: Was schwimmt und was sinkt? Welche Gegenstände sind magnetisch? Und wie entsteht eigentlich ein Vulkanausbruch? Mit einfachen Versuchen beobachten, vergleichen und entdecken wir selbst. Zum Abschluss gibt es ein gemeinsames Mittagessen.



**Eigenanteil:** 10,00 € inklusive Essen

# Sommerferien 2026



Foto: <https://de.pinterest.com/pin/465418942751548392/> 23.02.2026

## Kreativ-Workshop mit Naturmaterialien



Mi

**Wann:** 05.08.2026



**Uhrzeit:** 10:00-15:00 Uhr



Im Wald finden wir Naturmaterialien, mit denen wir basteln können. Aus gesammelten Schätzen entstehen eigene Kunstwerke - der Fantasie sind dabei keine Grenzen gesetzt. Wir gehen gemeinsam in den Wald und sammeln unsere Materialien, anschließend haben wir genug Zeit, um kreativ zu werden. Im Anschluss essen wir gemeinsam zu Mittag.



**Eigenanteil:** 10,00 € inklusive Essen

# Sommerferien 2026



Foto: <https://www.allwetterzoo.de/> 23.02.2026

Zoo Münster



**Wann:** 06.08.2026



**Uhrzeit:** 10:00-18:00 Uhr



Begleite uns auf eine spannende Führung durch den Zoo in Münster! Wir entdecken faszinierende Tiere, erfahren Wissenswertes über Ihre Lebensräume und lernen spielerisch, wie wichtig der Schutz von Tieren und Natur ist. Zur Mittagszeit stärken wir uns im Zoo - Restaurant.



**Eigenanteil:** 60,00 € inklusive Eintritt und Essen

# Sommerferien 2026



Foto: Dieses Bild wurde mit einer KI generiert. 25.02.2026

## Waldbingo



**Fr**

**Wann:** 07.08.2026



**Uhrzeit:** 09:00-15:00 Uhr



Beim Waldbingo im Wald gehen wir auf Entdeckungsreise! Mit Lupen erkunden wir Pflanzen, Insekten und andere Schätze der Natur. Zwischendurch bleibt Zeit zum Spielen, Toben und den Wald zu erleben. Zum Mittag machen wir ein gemütliches Picknick im Wald.



**Eigenanteil:** 10,00 € inklusive Essen

# Sommerferien 2026



## Ketteler Hof

**Mo**

**Wann:** 10.08.2026



**Uhrzeit:** 10:00-18:00 Uhr



Bauernhof, Riesensprungkissen, Schlauchboot-Wasserrutschen, Kletterberg und vieles mehr erwarten euch im Ketteler Hof. Gemeinsam wollen wir einen tollen Tag dort verbringen. Zum Mittagessen machen wir ein leckeres Picknick im Park.



**Eigenanteil:** 45,00 € inklusive Essen

# Sommerferien 2026



Foto: <https://www.linus-lingen.de/baeder> 25.02.2026

## Badetag im Linus Lingen

**Di**

**Wann:** 11.08.2026



**Uhrzeit:** 15:00-20:00 Uhr



Wir fahren zum Hallenbad Linus in Lingen. Für viel Spaß ist gesorgt, denn dort gibt es mehrere Becken und eine 100m lange Tunnelrutsche. Auf dem Rückweg stärken wir uns in einem Restaurant.

**Das Angebot ist nur für Kinder mit mindestens dem Seepferdchen-Abzeichen!**



**Eigenanteil:** 30,00 € inklusive Eintritt und Essen

# Sommerferien 2026



Foto: <https://www.neuenhaus.de/start/freizeit/grillplatz-am-dinkelsee/> 25.02.2026

## Grill- und Spielenachmittag



**Wann:** 12.08.2026



**Uhrzeit:** 14:00-19:00 Uhr



Zum Abschluss der Ferien genießen wir ganz gemütlich, auf einer großen Rasenfläche am Grillplatz Dinkelsee in Neuenhaus, leckere Würstchen vom Grill. Nach dem Essen wollen wir gemeinsam Spiele spielen und den Tag ausklingen lassen.



**Eigenanteil:** 25,00 € inklusive Essen

# Herbstferien 2026



Foto: Dieses Bild wurde mit einer KI generiert. 25.02.2026

## Kreativ-Workshop Herbst

**Mo**

**Wann:** 19.10.2026



**Uhrzeit:** 10:00-14:00 Uhr



In den Räumlichkeiten der Offenen Hilfen findet ein Kreativ-Workshop zum Thema "Herbst" statt. Wir bereiten ein Programm vor, bei dem sich jedes Kind kreativ austoben kann. Alle selbstgemachten Kunstwerke dürfen selbstverständlich mit nach Hause genommen werden.



**Eigenanteil:** 15,00 € inklusive Essen

# Herbstferien 2026



Foto: <https://www.matchpoint.de/bowling/> 25.02.2026

## Bowling im Matchpoint Nordhorn

**Di**

**Wann:** 20.10.2026



**Uhrzeit:** 14:30-18:30 Uhr



Im Matchpoint Nordhorn wollen wir bowlen. Durch die Bande, die sich an den Rändern hochfahren lässt, und mit einer Rampe, von der man die Kugel runterrollen lassen kann, ist bowlen für alle ein Spaß! Zum Abschluss wollen wir dort leckere Pizza essen.



**Eigenanteil:** 20,00 € inklusive Eintritt und Essen

# Herbstferien 2026



Foto:<https://www.spielplatztreff.de/indoorspielplatz> 25.02.2026

## Spielparadies Zappelarena in Twist



**Wann:** 21.10.2026



**Uhrzeit:** 14:00-19:00 Uhr



In der Zappelarena in Twist können wir uns so richtig austoben. Es gibt Hüpfburgen, eine Trampolinanlage, eine Kartbahn, ein großes Klettergerüst und vieles mehr.

**Bitte geben Sie Ihrem Kind Taschengeld für Essen und Trinken mit.**



**Eigenanteil:** 25,00 € inklusive Eintritt

# Herbstferien 2026



Foto: Dieses Bild wurde mit einer KI generiert. 25.02.2026

## Kings Arcade Nordhorn



**Wann:** 22.10.2026



**Uhrzeit:** 13:30-18:00 Uhr



Gemeinsam fahren wir zur Kings Arcade in Nordhorn - ein Paradies für alle, die Spiele lieben! Dort erwarten uns zahlreiche Spielmöglichkeiten, spannende Herausforderungen und jede Menge Spaß. Egal ob Rennspiele, Konsolen oder andere spannende Games, hier ist für jeden etwas dabei! Zwischendurch stärken wir uns vor Ort mit leckerer Pizza.



**Eigenanteil:** 35,00 € inklusive Eintritt und Essen

# Herbstferien 2026



Foto: [www.nordhorn.de](http://www.nordhorn.de) 26.02.2026

## Kirmes Nordhorn

**Fr**

**Wann:** 23.10.2026



**Uhrzeit:** 13:00-18:00 Uhr



Auf der Herbstkirmes in Nordhorn gibt es viele Fahrgeschäfte. Egal ob ruhiges Karussell oder wilder Autoscooter - hier ist für jeden etwas dabei!

**Bitte geben Sie Ihrem Kind Taschengeld mit.**



**Eigenanteil:** 5,00 €

# Zusätzliche Termine 2026



Foto: Dieses Bild wurde mit einer KI generiert. 25.02.2026

## VR-Brille im Jugendzentrum



**Wann:** 24.09.2026



**Uhrzeit:** 15:00-18:30 Uhr



Am Nachmittag holen wir Ihr Kind von der Vechtal Schule ab. Auch Kinder anderer Schulen sind herzlich willkommen. Anschließend machen wir uns auf den Weg ins Jugendzentrum. Dort tauchen wir mit VR-Brillen in völlig neue Welten ein und erleben spannende virtuelle Abenteuer.



**Eigenanteil:** 5,00 €

# Zusätzliche Termine 2026



Foto: Dieses Bild wurde mit einer KI generiert. 25.02.2026

## Schmuckwerkstatt im Jugendzentrum



**Wann:** 05.11.2026



**Uhrzeit:** 15:00-18:30 Uhr



Am Nachmittag holen wir Ihr Kind von der Vechtal Schule ab. Auch Kinder anderer Schulen sind herzlich willkommen.

Anschließend machen wir uns auf den Weg ins Jugendzentrum. Dort erwartet uns eine kreative Schmuckwerkstatt. Mit viel Fantasie und Freude können tolle Armbänder, Ketten und andere schöne Schmuckstücke gestaltet werden.



**Eigenanteil:** 8,00 €

# Zusätzliche Termine 2026



## Wintertag im FED

**Sa**

**Wann:** 12.12.2026



**Uhrzeit:** 12:00-18:00 Uhr



Wenn die Tage kürzer werden und es draußen kalt ist, machen wir es uns gemeinsam richtig gemütlich!

Freut euch auf einen stimmungsvollen Wintertag mit einem Besuch auf dem Weihnachtsmarkt, Plätzchen backen, kreativen Bastelaktionen und einem gemeinsamen Filmnachmittag mit winterlichen Klassikern.



**Eigenanteil:** 15,00 €

# Freizeiten 2026



## Sommer- und Herbstfreizeit

Unsere Sommer- und Herbstfreizeiten wurden bereits im Programmheft des ersten Halbjahres ausgeschrieben und sind inzwischen vollständig ausgebucht. Aufgrund der großen Nachfrage freuen wir uns, Ihnen auf der nächsten Seite eine zusätzliche Extrafreizeit anbieten zu können.

# Freizeiten 2026



Foto: Dieses Bild wurde mit einer KI generiert. 25.02.2026

## Halloweenfreizeit



**Anfang:** Freitag 30.10.2026, 12:00 Uhr

**Ende:** Sonntag 01.11.2026, 15:00 Uhr

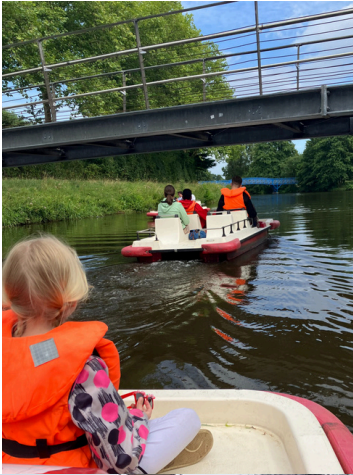


Freitag mittag holen wir Ihr Kind von der Vechtetal Schule ab. Auch Kinder anderer Schulen sind herzlich Willkommen. Wir feiern eine schaurig-schöne Halloweenparty mit Übernachtung! Euch erwartet eine unheimlich gute Halloweenparty und andere spannende Aktionen! Traut euch und seid dabei! Weitere Informationen erhalten Sie nach der Anmeldung!



**Eigenanteil:** 50,00 €

# Einblick in den FED



# Anmeldung

**Anmeldung bitte bis zum 08.06.2026 abgeben!**

\_\_\_\_\_

Name

\_\_\_\_\_

Geburtsdatum

\_\_\_\_\_

Telefon

\_\_\_\_\_

E-Mail-Adresse

\_\_\_\_\_

Pflegekasse

\_\_\_\_\_

Pflegegrad

- Ich möchte den Eigenanteil über das Bildungs- und Teilhabepaket (BuT) abrechnen

Nummer der BuT-Card: \_\_\_\_\_

\_\_\_\_\_

Datum, Unterschrift der/des Sorgeberechtigten

# Anmeldung

**Anmeldung bitte bis zum 08.06.2026 abgeben!**

Verbindliche Anmeldung für folgende Gruppenangebote:

## Freizeitgruppen:

- |   |  |
|---|--|
| <input type="checkbox"/> S. 10 Montagsgruppe        | <input type="checkbox"/> S. 11 Dienstagsgruppe   |
| <input type="checkbox"/> S. 12 Mittwochsgruppe      | <input type="checkbox"/> S. 13 Donnerstagsgruppe |
| <input type="checkbox"/> S. 14 Freitagsgruppe       | <input type="checkbox"/> S. 15 Sportgruppe       |
| <input type="checkbox"/> S. 16 "Der Freizeitclub"   | <input type="checkbox"/> S. 17 "Die Chaoten"     |
| <input type="checkbox"/> S. 18 "Die Abenteuerbande" |  |

## Sommerferien:

- |  |   |
|--|---|
| <input type="checkbox"/> S. 19 Wildpark Frankenhof         | <input type="checkbox"/> S. 20 Kreativ- Workshop    |
| <input type="checkbox"/> S. 21 Jugendzentrum               | <input type="checkbox"/> S. 22 Jugendzentrum        |
| <input type="checkbox"/> S. 23 Tier- und Freizeitpark      | <input type="checkbox"/> S. 24 Wasserspaß           |
| <input type="checkbox"/> S. 25 Emsflower                   | <input type="checkbox"/> S. 26 Drouwenerzand        |
| <input type="checkbox"/> S. 27 Freilichtbühne Meppen       | <input type="checkbox"/> S. 28 Waterpark Gronau     |
| <input type="checkbox"/> S. 29 Disco                       | <input type="checkbox"/> S. 30 Kreativ-Workshop     |
| <input type="checkbox"/> S. 31 Experimente                 | <input type="checkbox"/> S. 32 Kreativ-Workshop     |
| <input type="checkbox"/> S. 33 Zoo Münster                 | <input type="checkbox"/> S. 34 Waldbingo            |
| <input type="checkbox"/> S. 35 Ketteler Hof                | <input type="checkbox"/> S. 36 Badetag Linus Lingen |
| <input type="checkbox"/> S. 37 Grill- und Spielenachmittag |   |

## Herbstferien:

- |  |  |
|--|--|
| <input type="checkbox"/> S. 38 Kreativ-Workshop  | <input type="checkbox"/> S. 39 Bowling Matchpoint    |
| <input type="checkbox"/> S. 40 Zappelarena Twist | <input type="checkbox"/> S. 41 Kings Arcade Nordhorn |
| <input type="checkbox"/> S. 42 Kirmes Nordhorn   |  |

## Zusätzliche Termine:

- |   |   |
|---|---|
| <input type="checkbox"/> S. 43 VR-Brille        | <input type="checkbox"/> S. 44 Schmuckwerkstatt |
| <input type="checkbox"/> S. 45 Wintertag im FED |   |

## Freizeiten:


- S. 47 Halloweenfreizeit


# Informationen



## Jana Höns

Angebote im Heft  
Ambulante Betreuung

 [jhoens@lebenshilfe-grafschaft.de](mailto:jhoens@lebenshilfe-grafschaft.de)


 05921 8065-590



## Sigrid Kwade

Kurzzeitwohnen


 [skwade@lebenshilfe-grafschaft.de](mailto:skwade@lebenshilfe-grafschaft.de)


 05921 8065-57



## Anke Flucht

Abteilungsleitung Offene Hilfen

 [aflucht@lebenshilfe-grafschaft.de](mailto:aflucht@lebenshilfe-grafschaft.de)

 05921 8065-55



# Vorankündigungen

---

**Das nächste Heft für das 1. Halbjahr 2027  
erscheint im November 2026.**

**Weiterhin können Sie natürlich individuelle  
Betreuungstermine für Ihr Kind in Anspruch  
nehmen.**

**Falls Sie Interesse haben, melden Sie sich im  
FED!**

**Wir beraten Sie gerne!**

Lebenshilfe  für die Grafschaft

Ootmarsumer Weg 110  
48527 Nordhorn